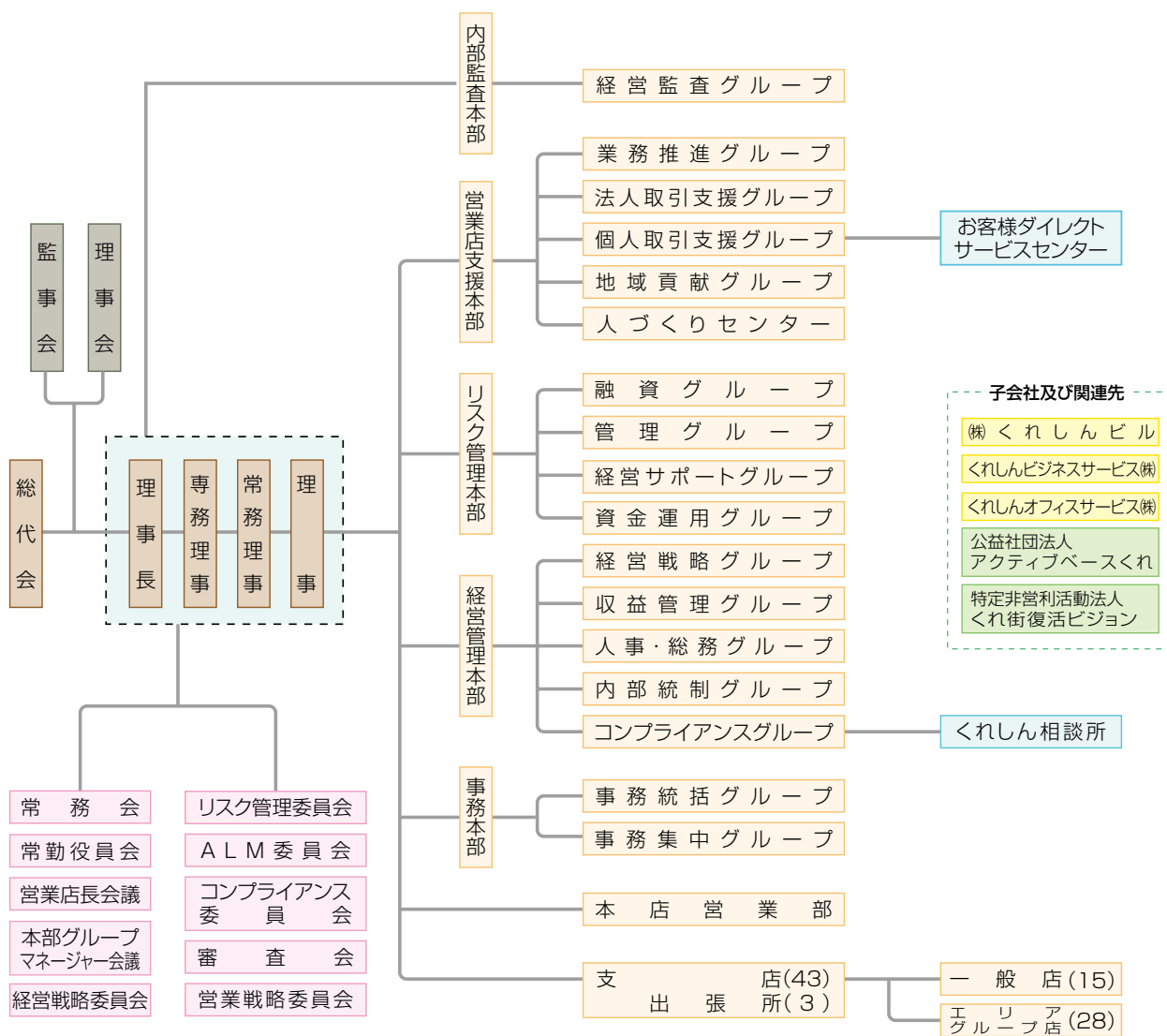


機動的な組織で お客様のご要望にお応えします。

組織図 (平成23年7月1日現在)



役員 (平成23年7月1日現在)

理事長 大年 健二	常勤理事 山本 利夫	理事 松本 歳郎	常勤監事 大石 和博
専務理事 榎岡 敬人	常勤理事 花房 薫	理事 院京 福江	監事 山田 博明
常務理事 三登 学	常勤理事 田中 理聡	理事 柄 宣行	監事 中崎 雄二
	常勤理事 向井 淳滋	理事 橋本 孝則	
	常勤理事 中本 健治	理事 榎岡 達真	
	常勤理事 堂下 大地		

会計監査人
有限責任あずさ監査法人