

くれしん

ウインターキャンペーン2017

# 冬の特別金利 定期預金

ハッピーな冬を  
すごそう♪

定期預金 お預け入れ期間 1年

金利  
年 **0.1%**

(税引後:0.079%)

《お取扱期間》

平成29年11月1日水

平成30年1月31日水

お取扱期間中であっても、  
募集総額400億円に達した場合、  
お取扱いを終了させて  
いただくことがあります。



冬の特別金利定期預金について  
詳しくは裏面をご覧ください。

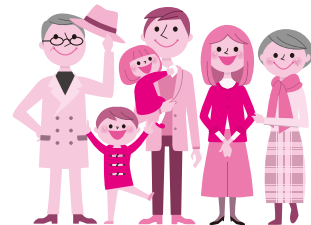


お問い合わせは、渉外担当者、窓口または、  
くれしんお客様ダイレクトサービスセンターまで

 **0120-27-0043**  
受付時間/平日9:00~17:00(土・日・祝日は休業日です)

 **呉信用金庫**  
<http://www.kure-shinkin.jp/>

# 冬の特別金利定期預金



〈商品概要〉

商 品 名	● くれしん ウィンターキャンペーン2017「冬の特別金利定期預金」						
お 取 扱 期 間	● 平成29年11月1日(水)～平成30年1月31日(水) ただし、お取扱期間中であっても、募集総額400億円に達した場合は、お取扱いを終了させていただきます。ご了承ください。						
ご利用いただける方	● 個人または個人事業者の方						
お預け入れ期間	● 1年 ● 自動継続(元金継続、元利金継続)のみの取扱いとなります。						
ご預金の種類	● 証書式または通帳式(総合口座を含む)とします。						
お預け入れ方法	● 一括預入						
お預け入れ金額	● 1口10万円以上1,000万円未満						
適 用 金 利	● 固定金利・以下の特別金利を初回満期日まで適用 年0.100%(税引前) ・表示金利を約定利率として預入日から初回満期日まで適用します。 ・自動継続後の利率は、継続日におけるスーパー定期預金(1年)の店頭表示利率を適用します。 ● 利払方法・満期日以降に一括して支払います。 ● 計算方法・お利息の計算方法は利付単位を1円とした1年を365日とする日割計算とします。						
税 金	● お利息には20%(国税15%、地方税5%)の税金がかかります。 (ただし、マル優をご利用の場合は除きます)。 ※平成25年1月1日から平成49年12月31日までの間に支払われる利息には復興特別所得税が追加課税されるため、20.315%(国税15.315%、地方税5%)の税金がかかります。						
付加できる特約事項	● 「総合口座」の担保とすることができます(貸越利率は担保定期預金の約定利率に年0.5%上乗せした利率)。 ● マル優の取扱いができます。						
中 途 解 約	● 満期日前に解約する場合は、下記の預入期間に応じた期限前解約利率(小数点第3位以下切捨て、下記による計算が解約日の普通預金利率を下回る場合は普通預金利率とします)および預入日から解約日前日までの日数により計算した期限前解約利息とともに支払います。 <b>【期間別中途解約利率一覧表】</b> <table border="1"> <thead> <tr> <th>預入期間</th> <th>適用利率</th> </tr> </thead> <tbody> <tr> <td>6カ月未満</td> <td>解約日の普通預金利率</td> </tr> <tr> <td>6カ月以上1年未満</td> <td>約定利率×20%</td> </tr> </tbody> </table>	預入期間	適用利率	6カ月未満	解約日の普通預金利率	6カ月以上1年未満	約定利率×20%
預入期間	適用利率						
6カ月未満	解約日の普通預金利率						
6カ月以上1年未満	約定利率×20%						

※預金保険制度の付保対象預金です。預金保険によって元本1,000万円までその利息が保護の対象となります。

(当金庫に複数の口座がある場合には、それらの預金を合計して1,000万円までとその利息が保護されます。)

※店頭にて説明書をご用意しております。