

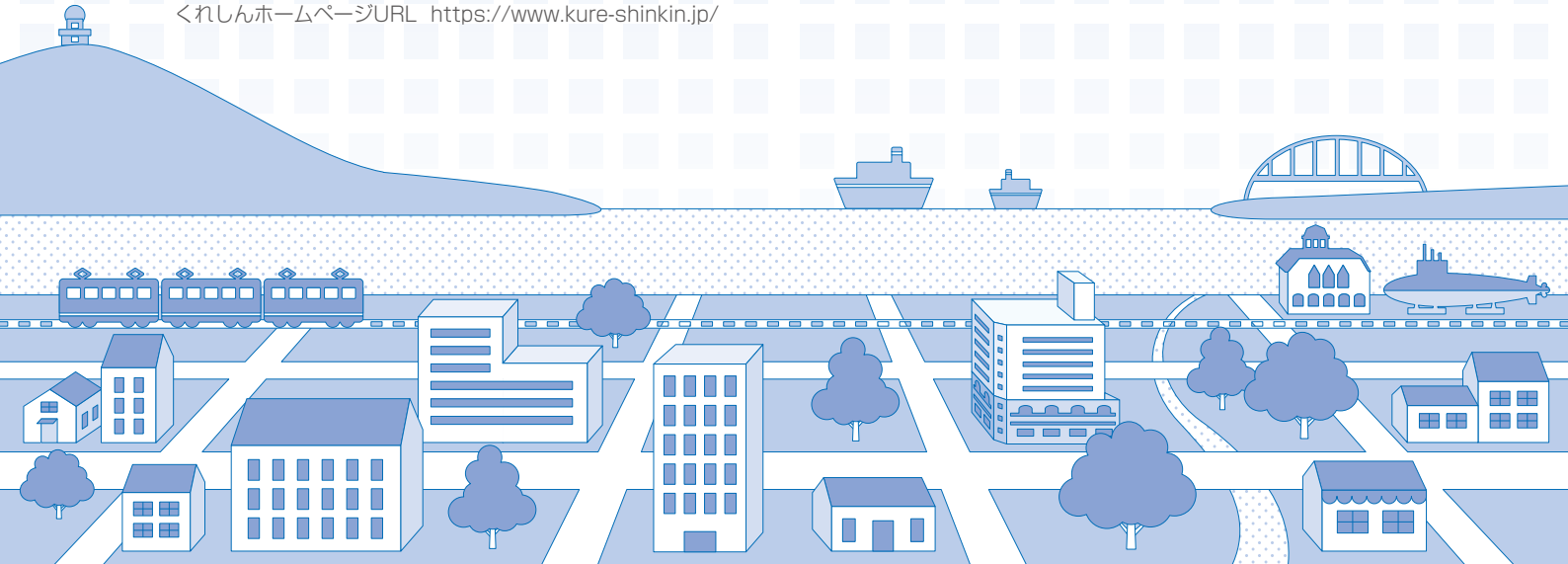
第96期 業務のご報告

(2020年4月1日～2021年3月31日)



当金庫イメージ
キャラクター
「れもネコ」

呉信用金庫 〒737-8686 呉市本通2丁目2番15号
電話 (0823) 24-1181
くれしんホームページURL <https://www.kure-shinkin.jp/>



経営理念

- ◆地域社会の繁栄に『貢献』する
- ◆地域社会から『信頼』される信用金庫を目指す
- ◆働きがいのある職場の『実現』を目指す

当金庫の概要

(2021年3月31日現在)

設 立	大正14年9月
本 店	呉市本通2丁目2番15号
会 員 数	62,818名
出 資 金	29億円
預 金 積 金	7,805億円
貸 出 金	4,423億円
店 舗 数	43店舗 (うち1出張所)
営 業 地 区	広島県全域
常勤役員数	584名

くれしんホスピタリティ宣言 since2017

～“笑顔”にいつも“ありがとうございます”の気持ちを込めて～

私たちは、

1. お客さまとの
笑顔と笑顔のおつきあいを大切にします。
2. お客さまに
どうしたら喜んでいただけるかを徹底的に追求します。
3. お客さまから
選んでいただける“くれしん”を目指します。



くれしん Hospitality



ごあいさつ

理事長

向井淳滋

平素より、呉信用金庫に対し、格別のご愛顧を賜り厚く御礼申し上げます。また、新型コロナウイルスの影響を受けられている皆さまに心よりお見舞いを申し上げます。

ここに第96期(2020年度)の業務の状況を取りまとめましたので、ご高覧いただき、ご理解を賜りますようお願い申し上げます。

当金庫は、おかげさまで2020年9月に創立95周年を迎えることができました。これも偏に、地域の皆さまの永年に亘るご支援、ご愛顧の賜物と感謝する次第でございます。

さて、中期経営計画「“くれしん”の革新『リレーションアップバンキング』」の最終年度にあたる2020年度は、お客さまとの接点やリレーションを大切にすることを活動テーマとして取り組んでまいりました。

法人・個人事業者のお客さまには、地場大手企業の撤退発表や新型コロナウイルスの影響を受けられている方々へ迅速な金融支援を行うとともに、「呉市ビジネスモデル転換支援事業」の事務局業務や「呉・江田島Grow upプロジェクト!」等を通じて、売上増加や販路拡大などの本業支援に努めてまいりました。

個人のお客さまには、非対面取引の機能拡充を目的として、ホームページの全面リニューアルによる視認性・操作性の向上やセキュリティ強化への対応を図ると共に、バンキングアプリの機能拡大、ローンセンターの体制強化、Web完結の商品ラインナップを充実させたほか、本通支店を建替えるなど、利便性向上に取り組んでまいりました。

こうした中、2020年度の業績は、貸出金は8期連続で増加し4,423億円、預金積金は4期連続で増加し7,805億円となり、当期純利益を7億円計上することができました。

なお、2020年度は新型コロナウイルスの感染状況に鑑み、講演会や各種スポーツ大会の開催は断念せざるを得ませんでした。広島市のサッカースタジアム建設に係る寄附をはじめ、美術展の開催等の文化・芸術活動の振興を通じて地域との絆を深めるなど、幅広い社会貢献活動に取り組んでまいりました。

これからも、お客さまや地域とのリレーションを大切にし、お客さまに寄り添った「伴走型」の営業活動を経営の中心に据え、創立100周年に向けて地域社会の発展・繁栄に貢献できるよう役員一丸となって取り組んでまいります。

引き続きご支援、ご愛顧を賜りますようお願い申し上げます。

地域経済活性化への取組み



広島県しんさん事業承継ネットワーク発足 (7月9日)



「呉・江田島Grow up! プロジェクト」開始 (7月29日)



第1回くれ創業カフェ開催 (7月30日)



「呉市ビジネスモデル転換支援事業補助金」に係る説明会開催 (8月21日)



「呉・江田島Grow up! プロジェクト」マーケティング強化セミナー&事業説明会開催 (8月24日)



第22回地域活性化支援制度「幸運(グッドラック)」目録贈呈式開催 (11月19日)

地域貢献への取組み



信用金庫の日・交通安全街頭活動実施 (6月15日)



広島県立呉昭和高校で「出前講座」開催 (9月1日)

その他の取組み



本通支店リニューアルオープン (7月6日)



「第6回 Art Exhibition 瀬戸内大賞」入賞・入選作品展開催 (3月4日～7日)

2020年

- 4月 「くれしん育英会」奨学生10名採用 (2日)
- 5月 新型コロナウイルスの影響を受けたお客様向け商品「[据置]フリーローンゆとり」取扱開始 (19日)
- 6月 株式会社ラクーンフィナンシャルと業務提携 (12日)
株式会社CAMPFIREと業務提携 (15日)
信用金庫の日・交通安全街頭活動実施 (15日)
第95期通常総代会開催 (16日)

- | | |
|---------|-----------------------------|
| 1. 報告事項 | |
| (1) | 2019年度業務報告、貸借対照表及び損益計算書について |
| (2) | 監査報告 |
| (3) | 2020年度事業計画について |
| 2. 決算事項 | |
| 第1号議案 | 2019年度剰余金処分案の承認に関する件 |
| 第2号議案 | 会員の除名に関する件 |
| 第3号議案 | 理事の選任に関する件 |
| 第4号議案 | 退任役員に対する退職慰労金贈呈に関する件 |

- 7月 呉信用金庫創立95周年・一般財団法人くれしん芸術文化財団創立5周年特別企画「Art Exhibition瀬戸内大賞 グランプリ・金賞受賞作品展」開催 (くれしん芸術文化財団) (4日～8月23日)
本通支店リニューアルオープン (6日)
広島県しんさん事業承継ネットワーク発足 (広島県内信用金庫、信金中央金庫及び信金キャピタル株式会社) (9日)
「呉・江田島Grow up! プロジェクト」開始 (29日)
2020年度・第1回くれ創業カフェ開催 (呉創業支援ネットワーク) (30日)
- 8月 「呉市ビジネスモデル転換支援事業」の事務局業務を受託 (7日)
「呉・江田島Grow up! プロジェクト」マーケティング強化セミナー&事業説明会開催 (24日)
- 9月 広島県立呉昭和高校で「出前講座」開催 (1日)
創立95周年 (2020年9月2日) 記念感謝祭開催 (2日～10日)
- 10月 「呉市ビジネスモデル転換支援特別融資 (愛称:チャレンジ)」取扱開始 (1日)
- 11月 「くれしんリバースモーゲージ型住宅ローン (くれしんリバース60)」取扱開始 (2日)
第22回地域活性化支援制度「幸運 (グッドラック)」目録贈呈式開催 (アクティブベースくれ) (19日)
- 12月 呉市と「呉市高齢者等見守りネットワーク事業」の取組みに関する協定締結 (15日)

2021年

- 1月 「呉・江田島Grow up! プロジェクト」バイヤー商談会開催 (27日)
- 2月 2020年度・第2回くれ創業カフェ開催 (呉創業支援ネットワーク) (10日)
- 3月 「第6回Art Exhibition瀬戸内大賞」入賞・入選作品展開催 (くれしん芸術文化財団) (4日～7日)

創立95周年(2020年9月2日)記念感謝祭開催



清掃活動実施 (音戸支店)



当金庫イメージキャラクター「れもネコ」と地域の幼稚園児との触れ合い (川尻支店)



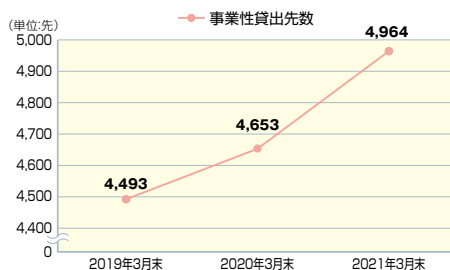
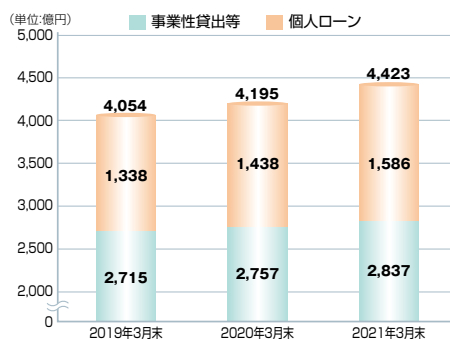
業績ハイライト

1. 営業活動の状況

(1) 貸出金

貸出金は、中小企業向け融資や住宅ローンを中心とした個人向け融資が増加し、期末残高は前期比5.42%増加の4,423億円と8期連続で増加しました。

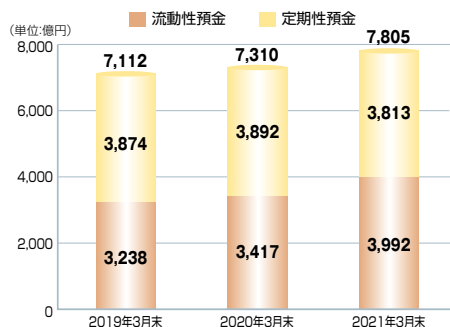
事業性の貸出先数は、資金繰りや本業の支援に積極的に取組むなど、経営上の課題解決に繋がる活動に取組んだ結果、年間311先増加の4,964先となりました。



※事業性貸出先には、地公体、金融機関向け貸出を含んでいません。

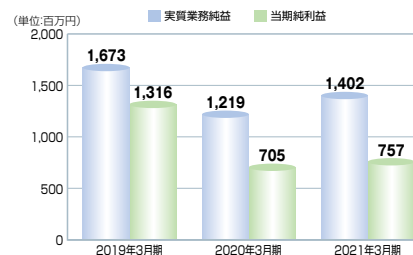
(2) 預金積金

預金積金は、給与・年金振込や口座振替など、基盤取引の推進に取組むとともに、非対面チャネルの拡充に努めた結果、期末残高は前期比6.76%増加の7,805億円と4期連続で増加しました。



2. 損益の状況

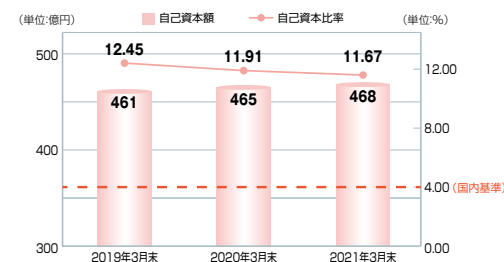
本業の利益を示す実質業務純益は、有価証券運用において投資信託の中途解約損益が改善したことに加え、新型コロナウイルスの影響による経費の減少を主因に前期比15.00%増加の14億2百万円、当期純利益は、7億57百万円となりました。



3. 健全性指標

(1) 自己資本額・自己資本比率

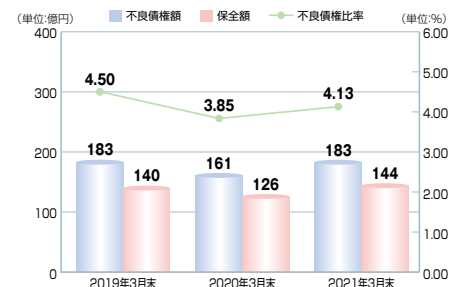
自己資本額は前期比0.72%増加の468億円となりました。一方、リスク・アセット等が、前期比2.73%増加したため、自己資本比率は前期比0.24ポイント低下の11.67%となりました。国内業務のみを行う金融機関に必要とされる基準4%（規制値）を大幅に上回っており、健全性に問題はありません。



(2) 不良債権額・不良債権比率

事業再生先への支援に取組んできた結果、不良債権額は前期比13.08%増加の183億円、不良債権比率は前期比0.28ポイント上昇の4.13%となりました。

なお、不良債権には、担保や貸倒引当金等により適切に保全が図られており、備えは万全です。



第96期決算状況

貸借対照表 (2021年3月31日現在)

(単位：百万円)

科 目	金 額	科 目	金 額
(資産の部)		(負債の部)	
現金	5,479	預 金 積 金	780,542
預 け 金	170,116	当 座 預 金	21,484
コ ー ル ロ ー ン	114	普 通 預 金	360,008
買 入 金 銭 債 権	187	貯 蓄 預 金	2,347
金 銭 の 信 託	0	通 知 預 金	5,391
有 価 証 券	245,876	定 期 預 金	372,638
国 債	8,384	定 期 積 金	8,563
地 方 債	97,396	そ の 他 の 預 金	10,108
社 債	86,420	借 用 金	36,222
株 式	1,499	借 入 金	36,222
そ の 他 の 証 券	52,176	そ の 他 負 債	1,987
貸 出 金	442,345	未 決 済 為 替 借	163
割 引 手 形	2,236	未 払 費 用	427
手 形 貸 付	25,192	給 付 補 填 備 金	5
証 書 貸 付	397,695	未 払 法 人 税 等	126
当 座 貸 越	17,220	前 受 収 益	170
外 国 為 替	132	払 戻 未 済 金	39
外 国 他 店 預 け	132	払 戻 未 済 持 分	33
そ の 他 資 産	4,324	職 員 預 り 金	281
未 決 済 為 替 貸	124	金 融 派 生 商 品	0
信 金 中 金 出 資 金	3,309	リ ー ス 債 務	257
前 払 費 用	0	資 産 除 去 債 務	29
未 収 収 益	596	そ の 他 の 負 債	452
そ の 他 の 資 産	293	賞 与 引 当 金	335
有 形 固 定 資 産	9,448	退 職 給 付 引 当 金	908
建 物	2,206	役 員 退 職 慰 労 引 当 金	91
土 地	6,254	睡 眠 預 金 払 戻 損 失 引 当 金	132
リ ー ス 資 産	257	再 評 価 に 係 る 繰 延 税 金 負 債	1,025
建 設 仮 勘 定	59	債 務 保 証	289
そ の 他 の 有 形 固 定 資 産	670	負 債 の 部 合 計	821,534
無 形 固 定 資 産	287	(純資産の部)	
ソ フ ト ウ ェ ア	233	出 資 金	2,901
そ の 他 の 無 形 固 定 資 産	54	普 通 出 資 金	2,901
前 払 年 金 費 用	281	利 益 剰 余 金	43,183
繰 延 税 金 資 産	490	利 益 準 備 金	2,920
債 務 保 証 見 返	289	そ の 他 の 利 益 剰 余 金	40,263
貸 倒 引 当 金	△6,763	特 別 積 立 金	39,350
う ち 個 別 貸 倒 引 当 金	(△5,746)	(機械化準備積立金)	(100)
		当 期 未 処 分 剰 余 金	913
		処 分 未 済 持 分	△18
		会 員 勘 定 合 計	46,066
		そ の 他 有 価 証 券 評 価 差 額 金	2,396
		土 地 再 評 価 差 額 金	2,614
		評 価 ・ 換 算 差 額 等 合 計	5,011
		純 資 産 の 部 合 計	51,078
資 産 の 部 合 計	872,612	負 債 及 び 純 資 産 の 部 合 計	872,612

(注) 記載金額は百万円未満を切り捨てて表示しております。

損益計算書 (2021年3月期)

(単位：千円)

科 目	金 額	科 目	金 額
経 常 収 益	10,137,210	そ の 他 業 務 費 用	11,340
資 金 運 用 収 益	8,493,857	国 債 等 債 券 売 却 損	5
貸 出 金 利 息	6,522,320	金 融 派 生 商 品 費 用	7
預 け 金 利 息	205,435	そ の 他 の 業 務 費 用	11,327
コ ー ル ロ ー ン 利 息	491	経 費	6,977,110
有 価 証 券 利 息 配 当 金	1,681,633	人 件 費	4,412,123
そ の 他 の 受 入 利 息	83,976	物 件 費	2,429,206
役 務 取 引 等 収 益	1,349,721	税 金	135,780
受 入 為 替 手 数 料	396,568	そ の 他 経 常 費 用	565,597
そ の 他 の 役 務 収 益	953,153	貸 倒 引 当 金 繰 入 額	378,650
そ の 他 業 務 収 益	58,014	貸 出 金 償 却	89,123
外 国 為 替 売 買 益	1,183	株 式 等 売 却 損	57,039
国 債 等 債 券 売 却 益	887	株 式 等 償 却	4
そ の 他 の 業 務 収 益	55,943	そ の 他 資 産 償 却	300
そ の 他 経 常 収 益	235,616	そ の 他 の 経 常 費 用	40,479
償 却 債 権 取 立 益	124,958	経 常 利 益	1,025,891
株 式 等 売 却 益	84,616	特 別 損 失	37,535
金 銭 の 信 託 運 用 益	0	固 定 資 産 処 分 損	7,319
そ の 他 の 経 常 収 益	26,041	減 損 損 失	30,216
経 常 費 用	9,111,318	税 引 前 当 期 純 利 益	988,356
資 金 調 達 費 用	307,045	法 人 税、住 民 税 及 び 事 業 税	292,477
預 金 利 息	283,753	法 人 税 等 調 整 額	△61,129
給 付 補 填 備 金 繰 入 額	2,745	法 人 税 等 合 計	231,348
借 用 金 利 息	15,422	当 期 純 利 益	757,007
金 利 スワ ッ プ 支 払 利 息	3,741	繰 越 金 (当 期 首 残 高)	139,275
そ の 他 の 支 払 利 息	1,382	土 地 再 評 価 差 額 金 取 崩 額	17,010
役 務 取 引 等 費 用	1,250,224	当 期 未 処 分 剰 余 金	913,293
支 払 為 替 手 数 料	141,122		
そ の 他 の 役 務 費 用	1,109,102		

(注) 記載金額は千円未満を切り捨てて表示しております。

■ 剰余金処分計算書

(2020年4月1日から2021年3月31日まで)

(単位:円)

科 目	金 額
当 期 未 処 分 剰 余 金	913,293,572
利 益 準 備 金 取 崩 額	18,931,000
剰 余 金 処 分 額	715,222,898
普 通 出 資 に 対 す る 配 当 金	115,222,898
特 別 積 立 金	600,000,000
繰 越 金 (当 期 末 残 高)	217,001,674

信用金庫法第38条の2第3項の規定に基づき、2020年度の貸借対照表、損益計算書及び剰余金処分計算書について、有限責任あずさ監査法人の監査を受け、適正である旨の監査報告を受理しています。

役 員

(2021年3月31日現在)

理 事 長	理 事
向 井 淳 滋	明 神 博
常務理事	理 事
玉 理 博 光	白 方 久 美 子
常務理事	理 事
日 田 克 也	大 之 木 小 兵 衛
常勤理事	常勤監事
有 田 朝 彦	三 木 一 志
常勤理事	監 事
高 先 和 典	池 田 英 治
常勤理事	監 事
岡 本 淳	山 根 直 行

(注) 監事 三木一志、山根直行は、信用金庫法第32条第5項に規定する員外監事です。

■ 店舗のご案内

(2021年6月15日現在)

呉 市 (0823)	
P ● 本 店 営 業 部	25-6853
● ゆめタウン呉出張所	22-3611
● 中 通 支 店	21-6161
● ローンセンター呉	0120-560-876
● 本 通 支 店	21-6141
● 荒 神 支 店	21-1431
● 三 城 支 店	21-1421
● 三 海 岸 支 店(*1)	21-6118
● 吉 浦 支 店	31-7185
● 宮 原 支 店	24-3233
● 警 固 屋 支 店	28-1515
● 天 応 支 店	38-8421
● 畑 支 店	24-1444
P ● 焼 山 支 店	33-1616
● 焼 山 南 支 店	33-1115
● 音 戸 支 店	52-1211
● 倉 橋 支 店	56-1111
P ● 阿 賀 支 店	71-7158
P ● 広 東 支 店	71-7138
● 広 北 支 店	73-6363
P ● 広 中 央 支 店	72-3311
● 仁 方 支 店	79-5104
● 郷 原 支 店	77-2211
● 蒲 刈 支 店	65-2323
● 川 尻 支 店	87-5161
● 安 浦 支 店	84-2111
広島市	
● 広 島 支 店	(082)248-4422
● ローンセンター広島	(082)240-0630
P ● 矢 野 駅 前 支 店	(082)888-3111
● 安 芸 支 店	(082)289-5211
● 東 雲 支 店	(082)285-6611
東広島市	
● 西 条 支 店(*2)	(082)423-3223
● ローンセンター西条	(082)423-0220
● 高 屋 支 店	(082)434-7711
● 黒 瀬 支 店	(0823)82-2114
● 黒 瀬 西 支 店	(0823)82-8466
● 安 芸 津 支 店	(0846)45-4111
安芸郡	
● 熊 野 支 店	(082)854-4111
● 海 田 支 店	(082)824-1070
竹原市・三原市	
P ● 竹 原 支 店	(0846)22-2536
● 忠 海 支 店	(0846)26-0511
● 三 原 支 店	(0848)63-2211
● ローンセンター三原	(0848)63-2320
江田島市・豊田郡	
● 江 能 支 店	(0823)57-5881
● 小 用 支 店	(0823)42-1666
● 大 崎 支 店	(0846)64-3550

インターネット

くれしん れもねっと支店

■ 店舗外ATMコーナーのご案内

(2021年6月15日現在)

呉 市	
● 呉 市 役 所	
● 呉 共 済 病 院	
P ● 呉 駅 出 張 所	
P ● ゆめタウン呉	
● 国立病院呉医療センター	
● 街かど市民ギャラリー90出張所	
● 藤 三 片 山 店	
● コ ー プ 焼 山	
P ● 本 庄 出 張 所	
● あ が プ ラ ザ	
● イ オ ン 広 店	
P ● マックスバリュ広島店	
● 新 広 駅 出 張 所	
○ 中 国 労 災 病 院	
● 長 浜 出 張 所	
● 安 登 出 張 所	
● 波 多 見 出 張 所	
● 倉 橋 南 出 張 所	
東広島市	
○ 東 広 島 市 役 所	
○ 広 島 大 学 工 学 部	
● ゆめタウン東広島	
● ゆめタウン学園店出張所	
● フ レ ス タ 西 条 店	
● フ ジ グ ラ ン 東 広 島	
P ● ゆめタウン黒瀬	
● 藤 三 安 芸 津 店	
安芸郡	
● フ ジ グ ラ ン 安 芸	
● 坂 町 役 場 出 張 所	
● フ ジ 熊 野 店	
竹原市・三原市	
● 藤三竹原ショッピングセンター	
● パルティ・フジ竹原店	
● フ ジ グ ラ ン 三 原	
● 広島空港ターミナルビル	
江田島市	
● ゆめタウン江田島	

[ATMコーナー]

P PASPY対応

● 平日、土曜日、日曜日、祝日稼働

● 平日、土曜日稼働

○ 平日稼働

*1 店舗建替に伴う仮店舗として三城支店内で営業しています。

*2 店舗建替に伴う仮店舗での営業のため、ATMコーナーはありません。

2021年6月発行